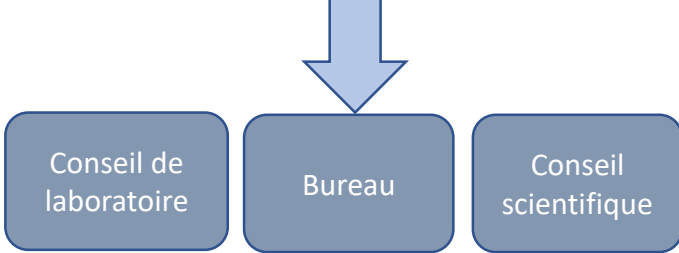


**Effectifs (279) :**  
 112 enseignants-chercheurs,  
 chercheurs, CPI  
 17 BIATSS, 13 ITA  
 45 doctorants  
 92 autres personnels

**Direction**

**Directrice : Emilie Gauthier**  
 Directrice adjointe : Catherine Llanes  
 Directrice adjointe : Isabelle Jouffroy-Bapicot  
 Directeur adjoint : Renaud Scheifler  
 Administrateur : Sébastien Landry



**Services généraux**

Gestion administrative et financière - Ressources humaines : Sébastien Landry

Informatique : Charles-Henri Falconnet

Prévention et Sécurité : Marguerite Perrey

Communication : Estelle Franc

Qualité : Françoise Immel

**Commissions**

- Commission Qualité de Vie au Travail
- Commission écoresponsabilité
  - Commission locaux
- Commission informatique

**Correspondants**

Parité Homme/Femme : Eve Afonso  
 Relations internationales : Emmanuel Garnier et Rafael De Camargo  
 Innovation et Valorisation : Pierre-Marie Badot  
 Formation : Nathalie Puillet  
 CHU et Montbéliard : Catherine Llanes  
 Chifflet : Agnès Stock  
 Bases de données : Sylvie Damy

**Thèmes de recherche**

**DYNABIO**  
 Eve Afonso et Damien Rius

**GEODE**  
 Julie Albaric et Pierre Trap

**PATHOGENES**  
 Anaïs Potron et Didier Hocquet

**POLLUTION**  
 Lisa Ciadamidaro et Frédéric Gimbert

**SOPAST**  
 Carole Begeot, Joseph Gauthier et Matthieu Le Bailly

**Groupes de travail**

**Ecosystèmes Aquatiques et Usages** *Hélène Masclaux et Hélène Celle*

**Zones polaires, subpolaires et boréales** *Claire Houmard et Laurent Millet*

**Observatoires eLTER Jura** *Daniel Gilbert et Guillaume Bertrand*

**PEA<sup>2t</sup> :**  
 Nadia Crini

**Pôle ACE :** Analyses chimiques et environnementales  
 Christophe Loup

**Pôle CPEP :** Caractérisation physique de l'environnement et du paléoenvironnement  
 Marguerite Perrey

**Pôle PES :** Prélèvement, échantillonnages, stockage  
 Isabelle Jouffroy-Bapicot

**Pôle B2ME :** Biologie, biologie moléculaire et écophysiologie  
 Benoit Valot

**Pôle CMR :** Calcul, modélisation et rayonnement  
 Christophe Mavon

**Service commun**  
 Olivier Girardclos

**Conseil de Laboratoire (20 membres)**[Chrono-env.CL@univ-fcomte.fr](mailto:Chrono-env.CL@univ-fcomte.fr)

- **Membres de droit (Direction)** : Emilie GAUTHIER, Isabelle JOUFFROY-BAPICOT, Catherine LLANES, Renaud SCHEIFLER
- **Collège A (Chercheurs et enseignants chercheurs)** : Catherine BERTRAND, Philippe BINET, Flavien CHOULET, Henri LECLERE, Julien PARELLE (titulaires), Coralie BERTHEAU-ROSSEL, Martine BUATIER, Nicolas CAPELLI, Michel FROMM, Katy JEANNOT (suppléants), Morana CAUSEVIC-BULLY, Laura LE BRAS, Laurence MILLON (nommés)
- **Collège B (Ingénieurs et techniciens)** : Caroline AMIOT, Audrey CARDOT LABOISSIERE, Marguerite PERREY (titulaires), Anne-Claude GOYDADIN-GABIOT, Najat OUHAÏK, Agnès STOCK (suppléantes), Grégorio CRINI, Marie-Laure TOUSSAINT (nommés)
- **Collège C (Doctorants)** : Séverine LALLEMAND, Elia ROULE (titulaires), Adrien BIGUENET (suppléant)
- **Collège D (Autres chercheurs)** : Dominique SORDOILLET (titulaire), Caroline SCHAAL (suppléante)
- **Invité permanent** : Sébastien LANDRY, Administrateur de l'Unité

**Conseil Scientifique (23 membres)**[Chrono-Env.CS@univ-fcomte.fr](mailto:Chrono-Env.CS@univ-fcomte.fr)

- **Direction** : Emilie GAUTHIER, Isabelle JOUFFROY-BAPICOT, Catherine LLANES, Renaud SCHEIFLER
- **Responsables des thèmes** : Eve AFONSO, Damien RIUS, Julie ALBARIC, Pierre TRAP, Anaïs POTRON, Didier HOCQUET, Lisa CIADAMIDARO, Frédéric GIMBERT, Carole BEGEOT, Joseph GAUTHIER, Matthieu LE BAILLY
- **Responsables des groupes transversaux** : Hélène MASCLAUX, Hélène CELLE, Claire HOUMARD, Laurent MILLET, Daniel GILBERT, Guillaume BERTRAND
- **Responsables de la plateforme PEA<sup>2t</sup>** : Nadia CRINI, Benoit VALOT

**Service Gestion administrative et financière - Ressources Humaines**[gestionumr6249@univ-fcomte.fr](mailto:gestionumr6249@univ-fcomte.fr)[rh.chrono-environnement@univ-fcomte.fr](mailto:rh.chrono-environnement@univ-fcomte.fr)**Resp. Sébastien LANDRY, IE (RE)**

Valmir JASHARI ADJA  
Stéphanie JUBIN, ADJA  
Najat OUHAÏK, ADJA  
Nathalie PUILLET, T  
Yvon THIRIOT, ADJA

Pour le site de Montbéliard :  
Florent BOUTON, ADT, 20%

**Service Ressources informatiques et systèmes de données et d'information**[informaticiens.chrono-environnement@univ-fcomte.fr](mailto:informaticiens.chrono-environnement@univ-fcomte.fr)**Resp. Charles-Henri FALCONNET, AI (RE)**

**Ressources informatiques :**  
Charles-Henri FALCONNET, CSSI  
Mehdi BENSEGHIR, T, 45%

**Analyse et modélisation numérique :**  
Nicolas CARRY, IGE

**Gestion des données de la recherche :**  
Sylvie DAMY, MCF  
Charles-Henri FALCONNET

**Service Prévention et Sécurité**[chrono-env.hse@univ-fcomte.fr](mailto:chrono-env.hse@univ-fcomte.fr)**Resp. Marguerite PERREY, IGE**

Caroline AMIOT, AI  
Audrey CARDOT LABOISSIÈRE, T,  
Joshua DUCASSE, T  
Anne-Claude GOYDADIN-GABIOT,  
AI  
Audrey GUITTON, T  
Christophe LOUP, IE  
Christophe MAVON, IGR  
Marie-Laure TOUSSAINT, IGE

**Conseiller en radioprotection :**  
Christophe MAVON, IGR

**Service Communication**[Chrono-env.Communication@univ-fcomte.fr](mailto:Chrono-env.Communication@univ-fcomte.fr)

Infographie, réseaux sociaux,  
site web : Estelle FRANC, ASI

Evènementiel, site web :  
Estelle CAMIZULI, ASI

**Service Qualité**[qualite.chrono-environnement@univ-fcomte.fr](mailto:qualite.chrono-environnement@univ-fcomte.fr)

Françoise IMMEL, IR

# Plateforme technologique d'étude des Environnements Anciens et Actuels (PEA<sup>2t</sup>)

5 pôles d'activités et 1 service commun

Responsable : Nadia CRINI, IGR HDR (RE)

Responsable adjoint : Benoit VALOT, IR HDR (RE)

Correspondante PEA<sup>2t</sup> Montbéliard : Marie-Laure TOUSSAINT, IGE

(RE) : Responsable d'Entretien

## Atelier :

Joshua DUCASSE, T

Centrifugation, laverie, production eau UP et osmosée, séchage, lyophilisateur, autoclave :

Caroline AMIOT, AI

## Collections :

Nicolas CARRY, IGE

Lavage, Tamisage, Tri :

Vincent DRIGET, AI ; Agnès STOCK, AI

Stockage déchets biologiques :

Anne-Claude GOYDADIN-GABIOT, AI ; Dominique RIEFFEL, T

Stockage déchets chimiques :

Caroline AMIOT, AI ; Audrey GUITTON, T

Stockage produits chimiques : Lison SCHMIDLIN, ADT ; Audrey CARDOT LABOISSIÈRE, T ; Christophe MAVON, IGR ; Christophe LOUP, IE

Véhicules : Vincent DRIGET, AI ; Audrey GUITTON, T ; Dominique RIEFFEL, T ; Marc STEINMANN, MCF HDR ;

Loïc ANGININ, ADT ; Marie-Laure TOUSSAINT, IGE

Salle projets valorisables, innovants : Occupation à durée limitée



## Analyses Chimiques Environnementales (ACE)

Resp. : Christophe LOUP, AI (RE)

### Chromatographie (Bouloie et Montbéliard) :

- Caroline AMIOT, AI
- Nadia CRINI, IGR HDR
- Marie-Laure TOUSSAINT, IGE

### Biochimie (Bouloie et Montbéliard) :

- Étienne GODARD, ADT,
- Marie-Laure TOUSSAINT, IGE

### Traitement et ingénierie de l'eau :

- Grégorio CRINI, IGR HDR

### Salle blanche de chimie :

- Marc STEINMANN, MCF HDR

### Extraction micro et macro-restes :

- Fanny CANONE, ADT

### Analyse élémentaire :

(correspondant par outils)

- Caroline AMIOT, AI
- Nadia CRINI, IGR HDR
- Étienne GODARD, ADT
- Christophe LOUP, IE
- Marie-Laure TOUSSAINT, IGE
- Isotopie :
- Catherine BERTRAND, PR
- Anne BOETSCH, T, UAR THETA 3245
- Hydrochimie :
- Étienne GODARD, ADT
- Christophe LOUP, IE



## Caractérisation Physique de l'Environnement et du Paléo-environnement (CPEP)

Resp. : Marguerite PERREY, IGE (RE)

### Lithopréparation et broyages :

- Didier CONVERT-GAUBIER, T

### Microscopie :

(avec co-responsables par salles : I. Jouffroy-Bapicot, V. Verneaux, J. Richard, M. Le Bailly, O. Girardclos)

- Marguerite PERREY, IGE

### Géophysique :

(dont MSCL/Sedilog : J. Didier)

- Mathieu THIVET, IGR

### Dendrochronologie :

- Olivier GIRARD CLOS, IR

### Granulométrie :

- Marguerite PERREY, IGE

### Argiles et séparations minérales :

- Marguerite PERREY, IGE

### Pétrophysique :

- Jean-Pierre SIZUN, MCF

### Hydrogéologie et monitoring

des systèmes aquatiques :

- Joshua DUCASSE, T

### Géotechnique et physique des roches :

- Loïc ANGININ, ADT



## Prélèvement, Échantillonnage, Stockage (PES)

Resp. : Isabelle JOUFFROY-BAPICOT, IR (RE)

### Carottages, hydrosystèmes :

- Julien DIDIER, AI,

### Matériel de pédologie :

- Loïc ANGININ, ADT

### Tamisage et Microtamisage :

- Fanny CANONE, ADT

### Atelier de dendrologie :

- Vincent DRIGET, AI

### Stockage d'échantillons :

- Fanny CANONE, ADT

- Nicolas CARRY, IGE

- Vincent DRIGET, AI

- Loïc ANGININ, ADT

- Dominique RIEFFEL, T

### Ouverture carottes et échantillonnage :

- Loïc ANGININ, ADT

### Capture animaux (terrestres) :

- Vincent DRIGET, AI

### Étude de matériel Bio-archéologique :

- Vincent DRIGET, AI

- Agnès STOCK, AI

### Préparation sols et végétation :

- Loïc ANGININ, ADT



## Biologie, Biologie Moléculaire, et Écophysiologie (B2ME)

Resp. : Benoit VALOT, IR HDR (RE)

### Biologie moléculaire (Bouloie) :

- Romain BORNE, IE
- Anne-Claude GOYDADIN-GABIOT, AI

### Biologie moléculaire (Montbéliard) :

- Coralie BERTHEAU-ROSSEL, MCF

### Microbiologie environnementale (Montbéliard) :

- Philippe BINET, PR

### Biologie moléculaire et Microbiologie (Hauts du Chazal) :

- Lison SCHMIDLIN, ADT
- Audrey CARDOT LABOISSIÈRE, T
- Audrey GUITTON, T

### Protéomique / Immunologie :

- Coralie BARRERA, IE
- Adeline ROUZET-SAN, IE

### Hématologie :

- Benoît VALOT, IR HDR

### Culture et Écophysiologie végétale :

- Fanny CANONE, ADT
- Christelle MOYEN, MCF
- Fabienne TATIN-FROUX, MCF

### Écotoxicologie aquatique et terrestre :

- Frédéric GIMBERT, MCF
- Dominique RIEFFEL, T

### Manipulation d'échantillons à risque biologique :

- Dominique RIEFFEL, T



## Calcul, Modélisation et Rayonnements (CMR)

Resp. : Christophe MAVON, IGR  
(RE)

### Radionucléides et datation (Bouloie et Modane) :

- Christophe MAVON, IGR, PCR
- Damien RIUS, CR

### Rayonnement et Matière :

- Michel FROMM, PR

### Spectrométrie RAMAN :

- Sarah FOLEY, MCF

### Dosimétrie par gel :

- Marie-Laure TOUSSAINT, IGE