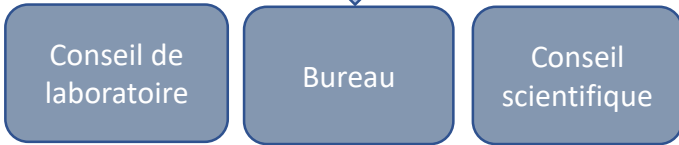


Effectifs (283) :
 109 enseignants-chercheurs, chercheurs, CPJ
 21 BIATSS, 13 ITA permanents
 51 doctorants
 89 autres personnels

Direction

Directrice : Emilie Gauthier
 Directrice adjointe : Catherine Llanes
 Directrice adjointe : Isabelle Jouffroy-Bapicot
 Directeur adjoint : Renaud Scheifler
 Administrateur : Sébastien Landry



Services généraux

Gestion administrative et financière - Ressources humaines : Sébastien Landry

Informatique : Charles-Henri Falconnet

Prévention et Sécurité : Marguerite Perrey

Communication : Estelle Franc

Qualité : Françoise Immel

Commissions

- Commission Qualité de Vie au Travail
- Commission écoresponsabilité
 - Commission locaux
- Commission informatique

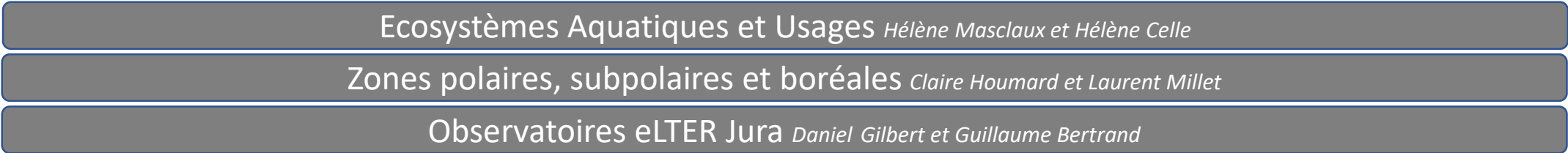
Correspondants

Parité Homme/Femme : Eve Afonso
 Relations internationales : Emmanuel Garnier et Rafael De Camargo
 Innovation et Valorisation : Pierre-Marie Badot
 Formation : Nathalie Puillet
 CHU et Montbéliard : Catherine Llanes
 Chifflet : Agnès Stock
 Bases de données : Francis Raoul

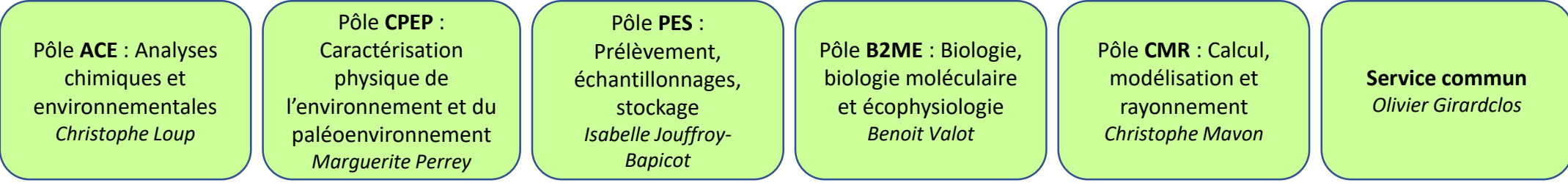
Thèmes de recherche



Groupes de travail



PEA^{2t} :
 Nadia Crini



Conseil de Laboratoire (20 membres)Chrono-env.CL@univ-fcomte.fr

- **Membres de droit (Direction)** : Emilie GAUTHIER, Isabelle JOUFFROY-BAPICOT, Catherine LLANES, Renaud SCHEIFLER
- **Collège A (Chercheurs et enseignants chercheurs)** : Catherine BERTRAND, Philippe BINET, Flavien CHOULET, Henri LECLERE, Julien PARELLE (titulaires), Coralie BERTHEAU-ROSSEL, Martine BUATIER, Nicolas CAPELLI, Michel FROMM, Katy JEANNOT (suppléants), Morana CAUSEVIC-BULLY, Laura LE BRAS, Laurence MILLON (nommés)
- **Collège B (Ingénieurs et techniciens)** : Caroline AMIOT, Audrey CARDOT LABOISSIERE, Marguerite PERREY (titulaires), Anne-Claude GOYDADIN-GABIOT, Najat OUHAÏK, Agnès STOCK (suppléantes), Grégorio CRINI, Marie-Laure TOUSSAINT (nommés)
- **Collège C (Doctorants)** : Séverine LALLEMAND, Elia ROULE (titulaires), Adrien BIGUENET (suppléant)
- **Collège D (Autres chercheurs)** : Dominique SORDOILLET (titulaire), Caroline SCHAAL (suppléante)
- **Invité permanent** : Sébastien LANDRY, Administrateur de l'Unité

Conseil Scientifique (23 membres)Chrono-Env.CS@univ-fcomte.fr

- **Direction** : Emilie GAUTHIER, Isabelle JOUFFROY-BAPICOT, Catherine LLANES, Renaud SCHEIFLER
- **Responsables des thèmes** : Eve AFONSO, Damien RIUS, Julie ALBARIC, Pierre TRAP, Anaïs POTRON, Didier HOCQUET, Lisa CIADAMIDARO, Frédéric GIMBERT, Carole BEGEOT, Joseph GAUTHIER, Matthieu LE BAILLY
- **Responsables des groupes transversaux** : Hélène MASCLAUX, Hélène CELLE, Claire HOUMARD, Laurent MILLET, Daniel GILBERT, Guillaume BERTRAND
- **Responsables de la plateforme PEA^{2t}** : Nadia CRINI, Benoit VALOT

Service Gestion administrative et financière - Ressources Humainesgestionumr6249@univ-fcomte.frrh.chrono-environnement@univ-fcomte.fr**Resp. Sébastien LANDRY, IE (RE)**

Valmir JASHARI ADJA
Stéphanie JUBIN, ADJA
Najat OUHAÏK, ADJA
Nathalie PUILLET, T
Yvon THIRIOT, ADJA

Pour le site de Montbéliard :
Florent BOUTON, ADT, 20%

Service Ressources informatiques et systèmes de données et d'informationinformaticiens.chrono-environnement@univ-fcomte.fr**Resp. Charles-Henri FALCONNET, AI (RE)**

Ressources informatiques :
Charles-Henri FALCONNET, CSSI
Kevin VAN KEULEN, ASI

Analyse et modélisation numérique :
Nicolas CARRY, IGE

Service Prévention et Sécuritéchrono-env.hse@univ-fcomte.fr**Resp. Marguerite PERREY, IGE**

Caroline AMIOT, ASI
Audrey CARDOT LABOISSIÈRE, T,
Joshua DUCASSE, T
Anne-Claude GOYDADIN-GABIOT,
ASI
Audrey GUITTON, T
Christophe LOUP, IE
Christophe MAVON, IGR
Marie-Laure TOUSSAINT, IGE

Conseiller en radioprotection :
Christophe MAVON, IGR

Service CommunicationChrono-env.Communication@univ-fcomte.fr

Infographie, réseaux sociaux,
site web : Estelle FRANCO, ASI

Evènementiel, site web :
Estelle CAMIZULI, ASI

Service Qualitéqualite.chrono-environnement@univ-fcomte.fr

Françoise IMMEL, IR

Plateforme technologique d'étude des Environnements Anciens et Actuels (PEA^{2t})

5 pôles d'activités et 1 service commun

Responsable : Nadia CRINI, IGR HDR (RE)

Responsable adjoint : Benoit VALOT, IR HDR (RE)

Correspondante PEA^{2t} Montbéliard : Marie-Laure TOUSSAINT, IGE

(RE) : Responsable d'Entretien

Atelier :

Joshua DUCASSE, T

Centrifugation, laverie, production eau UP et osmosée, séchage, lyophilisateur, autoclave :

Caroline AMIOT, ASI

Collections :

Nicolas CARRY, IGE

Lavage, Tamisage, Tri :

Vincent DRIGET, AI ; Agnès STOCK, AI

Stockage déchets biologiques :

Anne-Claude GOYDADIN-GABIOT, ASI, ; Dominique RIEFFEL, T

Stockage déchets chimiques :

Caroline AMIOT, ASI ; Audrey GUITTON, T

Stockage produits chimiques : Lison SCHMIDLIN, ADT ; Audrey CARDOT LABOISSIÈRE, T ; Christophe MAVON, IGR ; Christophe LOUP, IE

Véhicules : Vincent DRIGET, AI ; Audrey GUITTON, T ; Dominique RIEFFEL, T ; Marc STEINMANN, MCF HDR ;

Loïc ANGINON, ADT ; Marie-Laure TOUSSAINT, IGE

Salle projets valorisables, innovants : Occupation à durée limitée



Analyses Chimiques Environnementales (ACE)

Resp. : Christophe LOUP, IE (RE)

Chromatographie (Bouloie et Montbéliard) :

- Caroline AMIOT, ASI
- Nadia CRINI, IGR HDR
- Marie-Laure TOUSSAINT, IGE

Biochimie (Bouloie et Montbéliard) :

- Étienne GODARD, ADT
- Marie-Laure TOUSSAINT, IGE

Traitement et ingénierie de l'eau :

- Grégorio CRINI, IGR HDR

Salle blanche de chimie :

- Marc STEINMANN, MCF HDR

Extraction micro et macro-restes :

- Fanny CANONE, ADT

Analyse élémentaire :

(correspondant par outils)

- Caroline AMIOT, ASI
- Nadia CRINI, IGR HDR
- Christophe LOUP, IE
- Marie-Laure TOUSSAINT, IGE
- Isotopie :**
- Catherine BERTRAND, PR
- Anne BOETSCH, T, UAR THETA 3245
- Hydrochimie :**
- Christophe LOUP, IE



Caractérisation Physique de l'Environnement et du Paléo-environnement (CPEP)

Resp. : Marguerite PERREY, IGE (RE)

Lithopréparation et broyages :

- Didier CONVERT-GAUBIER, T

Microscopie :

(avec co-responsables par salles : I. Jouffroy-Bapicot, V. Verneaux, J. Richard, M. Le Bailly, O. Girardclos)

- Marguerite PERREY, IGE

Géophysique :

(dont MSCL/Sedilog : J. Didier)

- Mathieu THIVET, IGR

Dendrochronologie :

- Olivier GIRARDCLOS, IR

Granulométrie :

- Marguerite PERREY, IGE

Argiles et séparations minérales :

- Marguerite PERREY, IGE

Pétrophysique :

- Jean-Pierre SIZUN, MCF

Hydrogéologie et monitoring des systèmes aquatiques :

- Joshua DUCASSE, T

Géotechnique et physique des roches :

- Loïc ANGINON, ADT

Nanoparticules :

- Gautier LAURENT, IR



Prélèvement, Échantillonnage, Stockage (PES)

Resp. : Isabelle JOUFFROY-BAPICOT, IR (RE)

Carottages, hydrosystèmes :

- Julien DIDIER, AI

Matériel de pédologie :

- Loïc ANGINON, ADT

Tamisage et Microtamisage :

- Fanny CANONE, ADT

Atelier de dendrologie :

- Vincent DRIGET, AI

Stockage d'échantillons :

- Fanny CANONE, ADT
- Nicolas CARRY, IGE
- Vincent DRIGET, AI
- Loïc ANGINON, ADT
- Dominique RIEFFEL, T

Ouverture carottes et échantillonnage :

- Loïc ANGINON, ADT

Capture animaux (terrestres) :

- Vincent DRIGET, AI

Étude de matériel Bio-archéologique :

- Vincent DRIGET, AI
- Agnès STOCK, AI

Préparation sols et végétation :

- Loïc ANGINON, ADT



Biologie, Biologie Moléculaire, et Écophysiologie (B2ME)

Resp. : Benoit VALOT, IR HDR (RE)

Biologie moléculaire (Bouloie) :

- Romain BORNE, IE
- Anne-Claude GOYDADIN-GABIOT, ASI

Biologie moléculaire (Montbéliard) :

- Coralie BERTHEAU-ROSSEL, MCF

Microbiologie environnementale (Montbéliard) :

- Philippe BINET, PR

Biologie moléculaire et Microbiologie (Hauts du Chazal) :

- Lison SCHMIDLIN, ADT
- Audrey CARDOT LABOISSIÈRE, T
- Audrey GUITTON, T

Protéomique / Immunologie :

- Coralie BARRERA, IE
- Adeline ROUZET-SAN, IE

Hématologie :

- Benoît VALOT, IR HDR

Culture et Écophysiologie végétale :

- Fanny CANONE, ADT
- Christelle MOYEN, MCF
- Fabienne TATIN-FROUX, MCF

Écotoxicologie aquatique et terrestre :

- Frédéric GIMBERT, MCF
- Dominique RIEFFEL, T

Manipulation d'échantillons à risque biologique :

- Dominique RIEFFEL, T



Calcul, Modélisation et Rayonnements (CMR)

Resp. : Christophe MAVON, IGR (RE)

Radionucléides et datation (Bouloie et Modane) :

- Christophe MAVON, IGR, PCR
- Damien RIUS, CR

Rayonnement et Matière :

- Michel FROMM, PR

Spectrométrie RAMAN :

- Sarah FOLEY, MCF

Dosimétrie par gel :

- Marie-Laure TOUSSAINT, IGE