

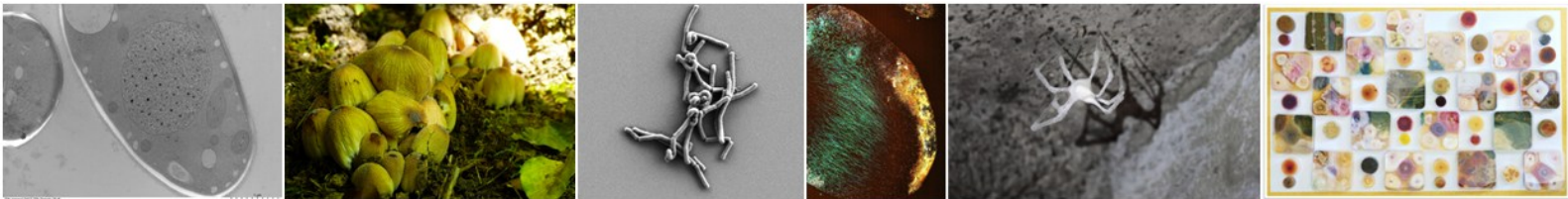
HARMI

Harnessing Microbiomes
for Sustainable Development

3^e Symposium HARMi

Manège de Brack à Dole

15-16 septembre 2026



Le programme comprendra des conférences invitées, des sessions thématiques, des échanges avec des industriels et des moments conviviaux...

Inscription gratuite dans la limite des places disponibles
jusqu'au **30 juin 2026**

Soumission des résumés
jusqu'au **23 juin 2026** (présentations orales)
ou au **30 juin 2026** (posters)

<https://harmi2026.sciencesconf.org/>



Le projet HARMi est financé par le programme d'état France 2030 géré par l'ANR (référence ANR-21-EXES-0014)
et financé par le programme NextGenerationEU de l'Union Européenne



UNIVERSITÉ
MARIE & LOUIS
PASTEUR

UNIVERSITÉ
BOURGOGNE
EUROPE

INRAE

L'INSTITUT
agro

cnrs

CHU
BESANÇON
FRANCHE-COMTÉ

CHU
Centre Hospitalier Universitaire de Besançon

Et avec le soutien de :

Dole
du Jura

REGION
BOURGOGNE
FRANCHE
COMTE

UNIVERSITÉ
MARIE & LOUIS
PASTEUR